

ユニバット LED イルミネーションシステム EOS NEXT Alexa Voice Control クイックガイド

①ダウンロードとインストール

iOS: iPhone の場合

Univet Connect と Amazon Alexa アプリケーションのダウンロードとインストール

App Store で「Univet Connect」と「Amazon Alexa」を検索し、アプリをダウンロードする。(無料)



最低システム要件

iOS オペレーティングシステム:iOS 10.0 以降が必要です。

アンドロイドの場合

Univet Connect と Amazon Alexa アプリケーションのダウンロードとインストール

Google Play で「Univet Connect」と「Amazon Alexa」を検索し、アプリをダウンロードする。(無料)



最低システム要件

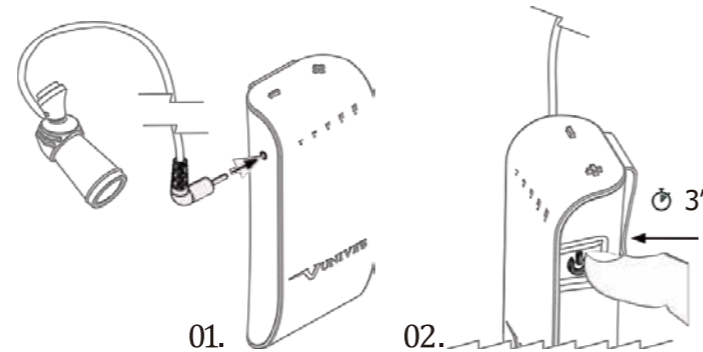
アンドロイドオペレーティングシステム:Android 8.0以降が必要です。

②アプリを使用する前に

Univet Connect アプリを使用する前に

LED ヘッドライトをコントロールユニット [図 01] に接続します。LED ケーブルの端にあるジャックプラグを充電に使用するソケットに差し込みます。LED ヘッドライトをコントロールユニットに接続したら、ON/OFF ボタンを 3 秒間長押ししてヘッドライトのスイッチを入れます [図 02]。

EOS Next の詳細については、製品付属の取扱説明書をご参照ください。



スマートフォンの Bluetooth を有効にする



③アプリの設定

Univet Connect アプリケーションの設定

Univet Connect アプリのアイコンをクリックし、ログイン画面にアクセスします。

「Sign in」をクリックして新規アカウントを登録します [図 01]。アカウント作成画面 [図 02] が表示されますので、お客様のデータを入力してください (Univet Loupes プライバシーポリシーへの同意が必要です)。ログイン情報を保存するには、「Remember me」チェックボックスをクリックすることをお勧めします。



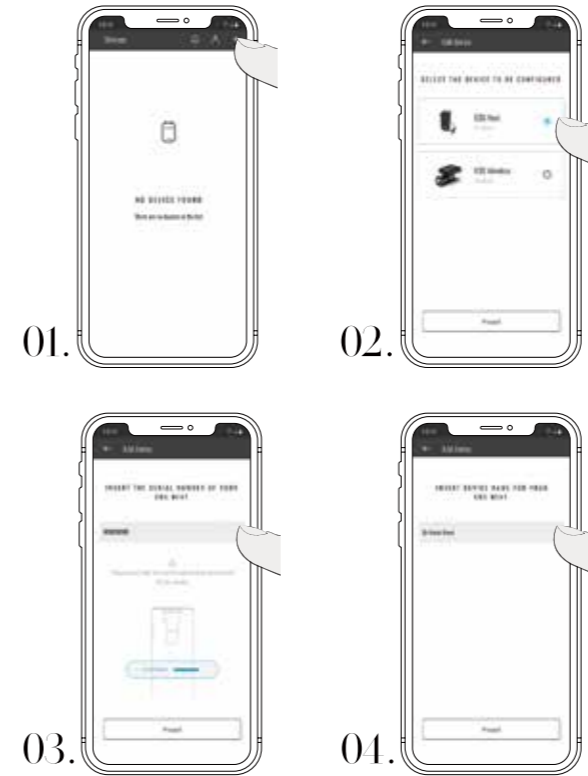
すでにユニバットアカウントをお持ちの場合は、ログイン情報を入力してください。

機器をペアリング

ログインが完了すると、ユーザープロフィールに関連付けられた機器のリストが表示されます。

初めてサインインする場合、関連する機器のリストは画像 [図 01] のように空です。メニューの右上にある+アイコンをクリックし [図 01]、機器の種類を選択し [図 02]、EOS Next のコントロールユニット背面に記載されているシリアル番号を入力します [図 03]。

この時点で、新しい機器に名前を付けます [図 04]。



機器をペアリング

手順が正常に完了すると、画面に「Device added」のメッセージが表示されます [図 05]。機器の追加に失敗した場合は、「Attention」メッセージが表示されます [図 06]。この場合、シリアルナンバーを確認し、再度入力することで機器を関連付けることができます。

問題が再発する場合は、アプリケーションを一旦終了した後、再度開きペアリング手順を繰り返してください。



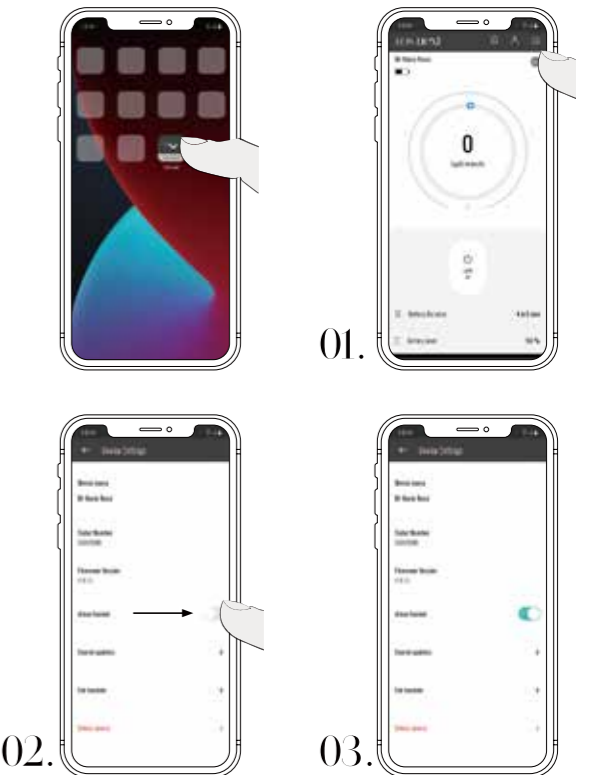
④Alexa 機能を有効にする

Alexa 機能を有効にする

Univet Connect アプリケーションを開き、メイン画面からメニューの右上にある ⚙️ アイコンをクリックします [図 01]。

デバイス設定画面が表示されますので、「Alexa feature」を有効にするスイッチをクリックしてください [図 02]。

機能が有効になると、スイッチが緑色に点灯します [図 03]。



Alexa 機能オプションがすでに有効になっている場合は、次の手順に進んでください。Alexa 機能を無効にしたい場合は、「Alexa feature」 [図 02] をクリックしてください。



⑤ Amazon Alexa アプリの設定

Amazon Alexa アプリを開く

Amazon Alexa アプリのアイコンをクリックすると ログイン画面が表示されますので、Amazon のログイン情報 * [図 01] を入力してログインしてください。

Amazon Echo の近くにいることを確認してください。

Amazon Echo が Amazon Alexa アプリとペアリングされている必要があります [図 02]。

ホーム画面のメニューにログインしたら、「その他」ボタン [図 03] をクリックして設定を続行します。

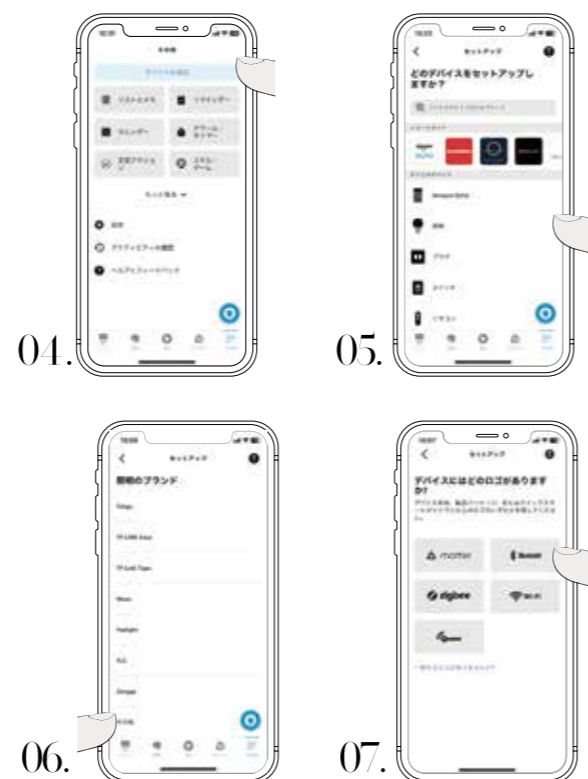


* アマゾンのアカウントをお持ちでない場合は、「新しい AMAZON のアカウントを作成」ボタンをクリックして登録してください。

EOS Next と Amazon Alexa のペアリング

画面上部の青い「デバイスを追加」ボタンを選択し、メニューにアクセスします [図 04]。

続けて「照明」を選択し [図 05]、下部にある「その他」をクリックしてデバイス検索画面にアクセスします [図 06]。次に、接続タイプとして「Bluetooth」を選択します [図 07]。

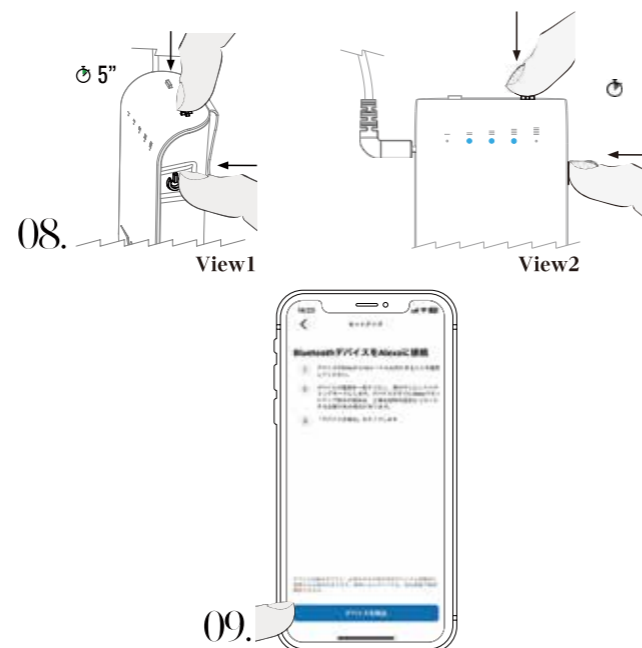


EOS Next の検出

EOS Next を Alexa アプリケーションで検出するには、+ ボタンと ON/OFF ボタンを同時に 5 秒間、中央の LED が青く点灯するまで押して、リスニングモードにする必要があります。この瞬間から 45 秒間、アプリケーションとのペアリングが可能になります [図 08]。

EOS Next を検出する

EOS Next がリスニングモードになったことを確認し、「デバイスを検出」をクリックしてください [図 09]。



接続の完了

検出が開始されたら、Amazon Alexa アプリケーションが接続するデバイスの検出を終了するまで待ちます [図 10]。機器が見つかったら、「デバイスをセットアップ」をクリックします [図 11]。グループ選択画面で「スキップ」をクリックして続行します [図 12]。次に定型アクションで再び「スキップ」をクリックして次に進みます [図 13]。ここで「後で」を選択し、接続プロセスを終了します [図 14]。



⑥ デバイス名の設定

Amazon Alexa でデバイス名を変更する

接続した新しい EOS NEXT を選択すると、設定画面が表示されます [図 01]。

🔊 アイコンをクリックして設定にアクセスし [図 02]、「名前を編集」を選択します [図 03]。ここで、EOS Next の名前 * を入力し、確定します [図 04]。

* Amazon Alexa の音声コマンドをより認識しやすくするため、「NEXT」という名称にすることをお勧めします。



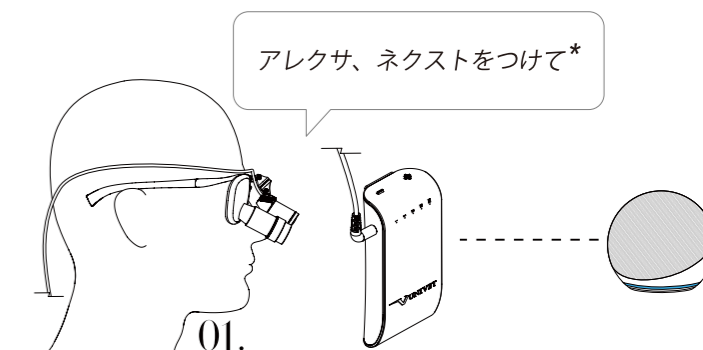
⑦ ボイスコントロール

Alexa 音声コントロールで EOS Next をコントロールする

設定が完了したら、簡単な音声コマンドで EOS Next を操作できるようになります [図 01]。

以下の音声コマンドを使用して、EOS Next を制御します：

- アレクサ、NEXT のスイッチをオンにしてください；
- 前回スイッチをオフにしたときの光量でデバイスがオンになります。
- アレクサ、NEXT のスイッチをオフにしてください；
- 最後に使用した設定を保存してオフになります。
- アレクサ、NEXT を 80% に設定してください；
- ニーズに合わせて希望の光量を設定します。



ユニバット LED イルミネーションシステム EOS NEXT リモートコントロール クイックガイド

Univet Connect リモートコントロール

Univet Connect アプリを通じて、iOS または Android スマートフォンを使って EOS ネクストを遠隔操作することができます。

コントロールパネル

Univet Connect アプリを開き、コントロールパネルを表示する機器を選択します [図 01]。機器の ON/OFF [図 02]、5 段階の光量調整 [図 03]、充電状態や電池残量の確認 (右記参照) ができます。



機能



デバイス設定

システム情報とアップデート

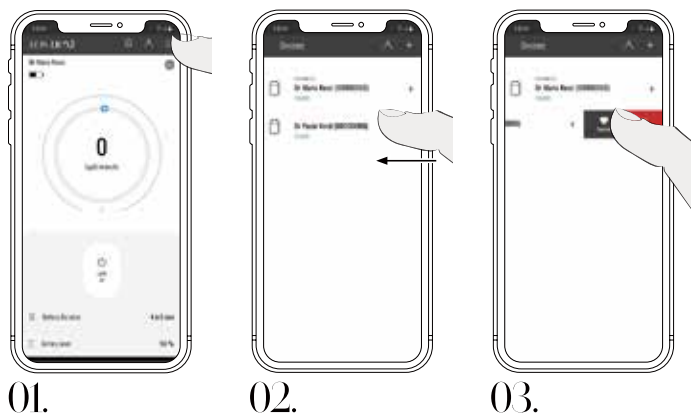
メニューの右上にある ⚙️ アイコンをクリックすると [図 01]、プロパティ画面にアクセスできます。この画面では、関連する機器のすべての情報を表示できるほか、「Search updates」をクリックして新しいアップデートを検索することもできます [図 02]。



お気に入り

機器をお気に入りに設定する

複数の EOS Next が関連付けられている場合、優先する機器を設定することができます。コントロールパネル画面で、メニュー右上の🏠アイコンをクリックして [図 01]、関連機器一覧画面を表示し、機器名を左側へスワイプまたはクリックします [図 02]。ここで♥アイコンをクリックします [図 03]。



デバイス削除

デバイスを設定画面から削除する

EOS Next を設定画面（表面デバイス設定）から削除したい場合は、「Delete Device」 [図 01] をクリックしてください。



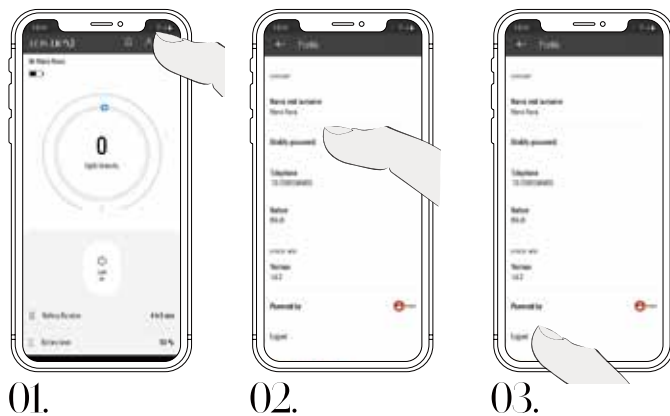
「関連デバイスのリスト」画面から関連する LED デバイスを削除する
関連 LED 機器一覧から削除する場合は、「コントロールパネル」画面のメニュー右上の🏠アイコン [図 02] をクリックして「関連機器一覧」画面を表示し、削除したい機器名を左側へスワイプまたはクリックします [図 03]。

ここで赤い×アイコンをクリックします [図 04]。

ユーザー情報

アカウント情報とパスワードの変更

メニューの右上にある🏠アイコンをクリックすると [図 01]、プロフィール画面が表示され、アカウント情報を確認することができます。パスワードの変更が必要な場合は、「Modify password」をクリックし、画面の指示に従ってください [図 02]。



ログアウト

アプリを終了するには、「Logout」 [図 03] をクリックします。この時点でアプリはログイン画面に戻り、新しいアカウントを設定することができます。

アカウントの削除

アカウントの削除

メニューの右上にある🏠アイコンをクリックすると [図 01]、ユーザープロフィール画面が表示されます。アカウントを削除したい場合は、ページを下にスクロールし [図 02]、「Request Account Deletion」 [図 03] をクリックし、ポップアップウィンドウの「DELETE」 [図 04] をクリックしてアカウントの削除を確定してください。

