



新規  
歯科医院様へ

ご愛用中の  
歯科医院様へ

スーパーシール5秒 5mL  
歯科医院様参考価格 ¥9,980

スーパーシール5秒 5mL+5mL Wパック  
歯科医院様参考価格 ¥18,000 1本あたり ¥9,000

## 「スーパーシール5秒」Q&A

### 【特徴編】

Q1.スーパーシール5秒の開発者は？

A1.チャールズ・F・コックス博士（DMD）の協力を得て開発されました。コックス博士は、象牙質・歯髄の生物学分野、生体親和性材料工学分野に及ぶ研究実績を300編以上の原著論文や抄録を発表してきました。

Q2.何回使用できますか？1歯で何滴必要ですか？

A2.5mLの容量で約110滴です。1滴で1歯に塗布できますが、部位の広さによって使用量は異なります。

Q3.製品寿命は？

A3.保管条件下にて製造後2年間です。使用期限は箱と容器に表示しています。

Q4.効果の持続期間は？

A4.臨床研究から、6ヶ月の持続効果を確認しています。

Q5.シュウ酸カルシウム結晶について

A5.スーパーシール5秒により形成される結晶は酸性飲料類にも抵抗できるほどの耐酸性を有します。スーパーシール5秒塗布面が機械的にかかり激しくこすられない限り、変化することはありません。注意：シュウ酸カルシウム結晶は37%リン酸液にて10秒間のエッチング処理をすることができます。

Q6.どのような物で塗布したら良いですか？

A6.塗布には綿球や接着材塗布用のマイクロブラシをお勧めします。

Q7.補綴物などに影響がありますか？

A7.スーパーシール5秒は酸性ですが、塗布後は即座に中性に変化しますので、補綴物や矯正装置などの金属への影響はありません。

### 【臨床編】

Q1.冷温痛に敏感な患者様には、スーパーシール5秒を暖めて適用しても良いでしょうか？

A1.はい、できます。約55℃まで加温ができます。

Q2.接着材やレジンセメントとの併用で接着強度が落ちませんか？

A2.いいえ、懸念する必要がありません。

これは、臨床的に確認されています。接着時、トータルエッチング材をご使用の際には、スーパーシール5秒を塗布後、スミア層が除去されていますので再度エッチングする必要はありません。

Q3.何度も塗布できますか？その塗布面には厚みは生じますが？

A3.できます。象牙細管内約5~12μmの深さにて形成されますので結晶の厚みはありません。

Q4.レーザーを使用した知覚過敏抑制とスーパーシール5秒との違いについて

A4.レーザーを使用した知覚過敏抑制の作用機序は、照射面を焼き焦がし象牙細管を塞ぐというもので、結果的には抑制効果はありますが、照射表面が黒くなり、悪臭を発生するため患者さんに不快感を与えます。また表面処理をしないと接着材も接着しにくくなると考えられ、また歯肉縁下では使用しにくいと考えられます。

Q5.ホワイトニング（漂白治療）時では、塗布前と塗布後のどちらに塗布しますか？

A5.塗布前後の両方の使用をお勧めします。エナメル質にはマイクロクラックが存在しており、欠損部より象牙細管までつながって象牙細管内の内液が動き知覚過敏を発生させます。スーパーシール5秒は歯質のカルシウムと反応し結晶を形成してそのクラックを塞ぎ、知覚過敏を抑制します。また、過酸化水素や過酸化尿素を含有する漂白材はエナメル質の有機タンパク質を溶解します。有機タンパク質の溶解で残された空隙はエナメル象牙境に向けて開放状態となり、その結果、象牙細管内の内液が動き、冷温物、冷氣、刺激物への知覚過敏を発生させます。分子の小さいスーパーシール5秒はこの空隙を通じて知覚過敏を抑制します。

Q6.診断としての使用方法とは？

A6.補綴物周辺の痛みを主訴として来院された患者様のケースなどで、まずスーパーシール5秒をその補綴物周辺に塗布します。痛みが抑制されれば象牙質に問題があり、根管治療などの必要がないと認識することができます。逆に痛みが抑制されなければ根管治療などの必要性が考えられ、レントゲンを撮らなくても診断目的で使用できます。

販売名：スーパーシール5秒  
管理医療機器 医療機器認証番号：220ADBZX00089A01  
一般的名称：歯科用知覚過敏抑制材料  
歯科用シーリング・コーティング材  
製造業者：Phoenix Dental, Inc.（フェニックスデンタル社）

本紙に掲載されている価格は2021年1月のもの（税抜）です。形態・仕様は予告なく変更することがあります。

**SD サンデンタル株式会社** 大阪府中央区南船場4丁目8番9号  
TEL 06-6245-0950 FAX 06-6245-7690  
東京営業所 〒110-0005 東京都台東区上野3丁目7番3号1F  
TEL 03-3836-9347 FAX 03-3836-2090  
福岡営業所 〒812-0016 福岡市博多区博多駅南4丁目3番9号  
TEL 092-482-2318 FAX 092-482-2339

**内外歯材株式会社** 大阪府天王寺区逢坂2丁目3番10号  
TEL 06-6771-5553 FAX 06-6779-7845  
名古屋営業所 〒464-0075 名古屋市中区千種区山内1丁目2番6号  
TEL 052-741-7011 FAX 052-741-7014

**MORIMURA 株式会社モリムラ** 〒110-0005 東京都台東区上野3-17-10  
TEL 03-5808-9350 FAX 03-5808-9351

スーパーシール5秒の  
歯科用シーリング・コーティング材としての  
保険点数46点※の算定が可能になりました。

※区分番号M001に掲げる歯冠形成の「1生活歯歯冠形成」を行った歯に対して、象牙細管の封鎖を目的として、歯科用シーリング・コーティング材を用いた場合に、1歯につき1回に限り「象牙質レジンコーティング」で算定できるようになりました。

## 幅広い知覚過敏の症例に

露出根面の  
知覚過敏抑制



形成歯の  
知覚過敏抑制  
&  
シーリング



スケーリング・  
ルートプレーニング  
前後の  
知覚過敏抑制



ホワイトニング  
前後の  
知覚過敏抑制



歯科用知覚過敏抑制材料  
歯科用シーリング・コーティング材

健保適用

# スーパーシール5秒

# 幅広い症例に使用できる

歯科用知覚過敏抑制材料

歯科用シーリング・コーティング材

# スーパーシール5秒

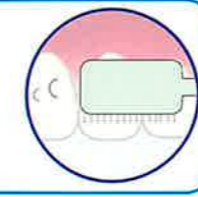


- 1液性
- 混和不要
- 光照射不要
- 生体親和性
- 刺激性成分無配合

## 簡単操作

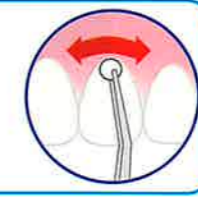
### 歯面清掃

※スーパーシール5秒塗布前のエアブローは不要です。



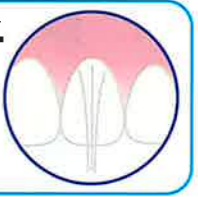
### こすり塗り

5秒間



### エアブロー

3秒間  
※10cm離れたところから穏やかなエアブローを行ってください。



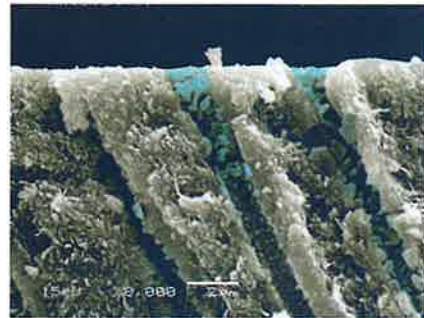
## 知覚過敏抑制に

**健保適用** 保険点数は知覚過敏処置（1口腔1回につき）  
3歯まで・・・46点（69点） 4歯以上・・・56点（84点）  
※（ ）の点数は6歳未満の乳幼児もしくは著しく歯科診療が困難な者を診療した場合の点数。

露出根面、形成歯、  
スケーリング・ルートプレーニング前後、  
PMTC前後などの知覚過敏抑制に！

### 象牙質に塗布

象牙細管内5～12μmの深さにシウ酸カルシウム結晶を形成して、象牙細管を封鎖し、知覚過敏を抑制します。



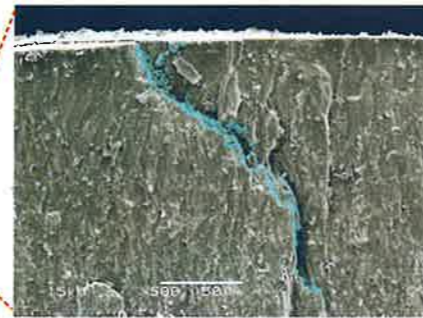
塗布面は結晶の厚みがなく、被膜や層を形成しませんので、続けてすぐに印象採得や、仮封、合着、接着作業が行えます。

ホワイトニング前後の知覚過敏抑制に！

エナメル質にエナメル葉やマイクロクラック等がありますと、刺激の伝達路となり、知覚過敏が発生することがあります。

### エナメル質に塗布

エナメル葉、マイクロクラック等内にシウ酸カルシウム結晶を形成して、刺激の伝達路を封鎖します。



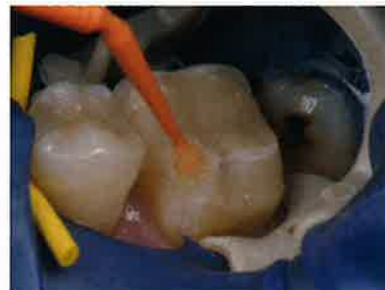
無色透明の液で、着色しません。  
ホワイトニング作用に影響を与えません。  
着色物質の再形成を阻害します。

## 形成後の生活歯をシーリングし 知覚過敏抑制に

**健保適用** 保険点数は象牙質レジンコーティング ※  
46点（69点）  
※（ ）の点数は6歳未満の乳幼児もしくは著しく歯科診療が困難な者を診療した場合の点数。

### レジン成分無配合・光照射不要

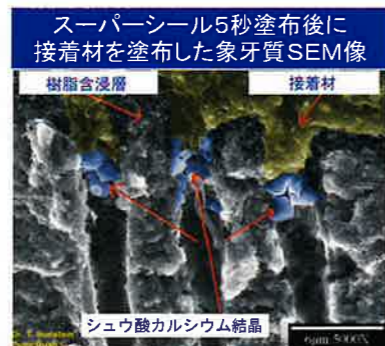
生活歯支台歯形成後、スーパーシール5秒を塗布することにより、象牙細管内にシウ酸カルシウム結晶を形成して、象牙細管を封鎖し、知覚過敏を抑制します。塗布後、すぐに印象採得や、仮封、合着、接着作業が行えます。



※臨床写真ご提供：代官山アドレス歯科クリニック 院長 大河 雅之 先生

### 接着材・セメントと併用可能

塗布面は結晶の厚みがなく、被膜や層を形成しませんので、各種接着材、セメントとの併用が可能で、接着強さを低下させません。



スーパーシール5秒は、樹脂含浸層の形成を阻害しません。

### 未重合層の除去や分離材不要

塗布後は、スマエ層が除去され、「ぬれ」を向上させますので、印象採得を行う場合、精密な印象採得を行うことができ、印象材が粘着することはありません。



印象面には気泡がありません。  
※臨床写真ご提供：元赤坂歯科クリニック 院長 川田 利光 先生

## 幅広い知覚過敏の症例に使用可能！

### クサビ状欠損



ブラッシングのがんばりすぎなどにより歯肉の退縮が発生した部位などに。

### ホワイトニング前後



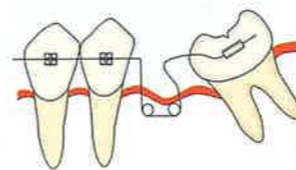
オフィスホワイトニング、ホームホワイトニング前後のエナメル質に。シウ酸カルシウム結晶はホワイトニング作用に影響を与えず、着色物質の再形成も阻害します。

### 抜歯隣在歯



抜歯窩の治癒とともに抜歯隣在歯の歯肉が多少退縮した部位などに。

### 矯正治療中



矯正治療中、歯肉の退縮が発生した部位などに。

### インプラント両隣在歯頸部



インプラントの植立オバや歯周外科治療等の症例で、歯肉の退縮が発生した両隣在歯歯頸部周辺に。

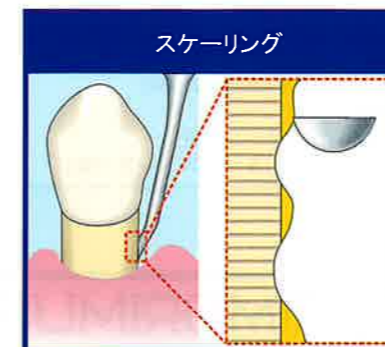
### 義歯クラスプの鈎歯



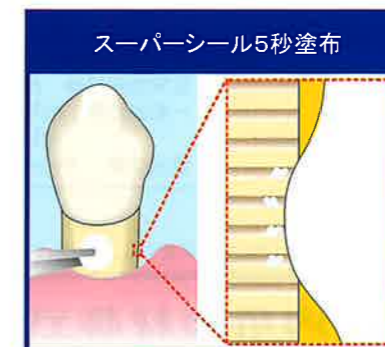
鈎歯のクラスプで擦れる箇所周辺に。

## スケーリング・ルートプレーニング・PMTC前後の知覚過敏抑制

スーパーシール5秒を、綿球やマイクロブラシに浸し、こすり塗ります。こすり塗りが困難な部位は、スーパーシール5秒が歯肉縁下へ入るように歯頸部付近で綿球やマイクロブラシから染み出るように軽く押し当てたり、歯肉圧排系にスーパーシール5秒を染込ませ塗布することもできます。スーパーシール5秒は、歯石等の付着物を除去しやすく、知覚過敏を抑制し、細菌の象牙細管内への侵入を抑制します。この結晶は酸性飲料にも抵抗できるほどの耐酸性を有し、機械的に激しくこすられない限り変化することはありません。歯周組織への刺激なく、歯周外科治療時の歯肉弁組織の治癒を阻害しません。



スケーリング・ルートプレーニング時のオーバーインスツルメンテーションにより、知覚過敏が発生することがあります。



スーパーシール5秒は、歯周組織への刺激なく、知覚過敏を抑制させることができます。



象牙細管内にシウ酸カルシウム結晶を形成し、象牙細管内への細菌の侵入を抑制します。

注) 歯科診療報酬算定区分「象牙質レジンコーティング」について  
※実事上医療機器の一般名称が「歯科用シーリング・コーティング材」であって、使用目的上、象牙細管の封鎖が可能であることが添付文書に記載されているものを使用してコーティング処置を行った場合に、1歯につき1回に限り算定するとされています。  
スーパーシール5秒は、レジン成分を配合しておりませんが、象牙細管を封鎖し、歯質と修復物、補綴物等の界面の封鎖に用いるため、医療機器一般名称「歯科用シーリング・コーティング材」に該当し、スーパーシール5秒は、算定区分「象牙質レジンコーティング」としての算定が可能です。